

Vášení inzerenti

využijte vánoční inzertní přílohy pro poděkování svým zákazníkům a klientům v příštích dvou číslech ZRCADLA

volejte: 777 769 814

Toto číslo vyšlo 21. listopadu 2003 • Distribuční síť ZRCADLA: Cílený roznos do schránek: Ivančice - 3.550 ks, Miroslav - 1.050 ks, Mor. Krumlov - 2.000 ks, Oslavany - 1.500 ks a další 4.000 ks na 165 místech v 67 přilehlých městech a obcích

Změny v jízdním řádu ČD

Pro občana, který pravidelně využívá železniční dopravu, není žádným tajemstvím, že přechod ze stávajícího na nový jízdní řád ČD opustil již předloni do té doby zaběhnuté jarní měsíce a přesunul se do období zimního. Konkrétně letos k němu dojde v noci ze 13. na 14. prosince a bude platit až do 11. prosince 2004.

S každým novým jízdním řádem přichází mnoho změn, někde dosavadní spoje redukují, jinde rozšiřují. Pracovníci KORDISU (organizace, která rozhoduje o konečné podobě jízdního řádu v Jihomoravském kraji) na základě svých měření zjistili, že průměrné frekvence cestujících u některých spojů byly téměř nulové, na čemž neoblohně trvali. Rušené spoje jsou nahrazovány autobusovou dopravou, nebo jsou vyškrtány bez náhrady. Zcela zrušen je například půlnoční vlak č. 4432 (MK příjezd 23.38 hod.), „Bohutičan“ - vlak č. 4414 (Mk příjezd 18.59 hod.) a zároveň vratný vlak č. 4417, který byl docela frekventovaný a pro svou dobře položenou trasu i oblíbený. Dojde ale ke změnám časů a částečnému rozšíření vlaků jedoucích v pracovní dny i tzv. sezónních spojů. Trasy všech ranních dělnických vlaků zůstávají beze změn, pochopitelně i s výrazným omezením jejich jízdy ve dnech pracovního klidu.

Nový jízdní řád by měl cestujícím vyhovovat. V části trati Brno hl.n. - Moravský Krumlov je četnost vlaků (kromě již zmínovaného půlnočního vlaku) zachována; z Moravského Krumlova do Bohutic pojedou o 1 pár vlaků méně a tolik avizované šetření na železnici se plně projeví v úseku trati Miroslav - Hrušovany n./Jev., kde pojedou o 3 páry vlaků méně a to díky výrazně slabší frekvenci cestujících.

Po celou dobu platnosti nového jízdního řádu na regionální trati bude frekvenci v jednotlivých vlacích sledovat dopravní komise zřízená při Městském úřadě v Moravském Krumlově. Zároveň bude zjišťovat funkčnost položených tras těchto vlaků. Každou nesrovnalost bude evidovat a uplatňovat při tvorbě následného nového grafikonu. Pokud budou mít cestující jakékoliv připomínky k jednotlivým vlakům, mohou se na tuto komisi obrátit. /ab/

Publikace Oslavany - 900 let

/Oslavany/ Rok 2004 je přelomovým rokem v dosavadní historii Oslavan. Váží se k němu 900. výročí první písemné zmínky, 40 let od povýšení na město, 80 let oslavanského fotbalu, jakož i několik významných výročí kostela a jubilea týkající se těžby uhlí. Z těchto důvodů připravil kolektiv autorů jubilejní publikaci Oslavany - 900 let. Jedná se o rozsáhlé dílo, jež postihuje historii Oslavan od nejstaršího období až do současnosti, doplněné kronikou obce. Kniha o rozsahu 290 stran je členěna na 22 kapitol. Texty dokresluje málo známé fotografie a perokresby arch. Josefa Macholána. Nejedná se o vědecké dílo, nýbrž o souhrn různorodých poznatků přístupných a srozumitelných nejširší veřejnosti. Posláním knihy podle autorů je posunout Oslavany zase kousek dopředu, aby město současně dostalo svým jedinečným přívrstvkům: Oslavany - perla Pooslaví a vstupní brána do Vysočiny. Všechny dvanáct autorů touto mimořádně přínosnou prací dokázalo, že Oslavany milují, mají zde nejen domov, ale i srdce.

Publikace by měla být zájmem k dispozici ještě před Vánocemi. Vyjde nákladem 1.000 výtisků a příznivá cena podle slov starosty umožní, „aby se stala součástí každé oslavanské domácnosti.“ V rámci vydání uvedeného díla vyjde také kniha pro děti Oslavanští permoní (která navazuje na Oslavanské pověsti) a upomínkový grafický list arch. Josefa Macholána, který bude sloužit pro ocenění významných občanů i návštěvníků města. Město současně připravuje řadu propagačních materiálů souvisejících s oslavami - pohlednice, poštovní známky, příležitostné razítko a jiné.

Kniha Oslavany - 900 let, ale i ostatní zmíněné materiály budou vstupem i pozvánkou do příštího jubilejního roku, kdy proběhne celá řada kulturních, společenských a vědeckých programů vrcholících Oslavanskými historickými slavnostmi. /ham/

Němečtí filmaři uspěli až v Ivančicích

Prezentace a propagace - alfa a omega všeho, co dnes stojí v popředí zájmu obcí. Šanci mají pouze ti, o kterých se ví, kteří dokážou zaujmout, přilákat. Dostat své město do rozhlasu, televize či dokonce do mezinárodní televize, je téměř k nezaplacení.

Příležitost mezinárodního kalibru se v těchto dnech naskytla také Moravskému Krumlovu. Maxim film z Berlína připravuje v koprodukcí s Českou televizí natáčení dvoudílného dokumentu o Alfonsu Muchovi. Součástí filmu budou záběry z krumlovské Slovanské epopeje. Zde také měla proběhnout hudební produkce a prestižní koncert.

Téměř měsíc „bombardoval“

produkční Michael Krause zdejší kulturní středisko e-mailly, aby sjednal osobní schůzku a domluvil podrobnosti, protože všechna povolení k natáčení již měl zajištěna. Nakonec se schůzka uskutečnila 19. listopadu. Cílem Němců bylo zjistit stav galerie, technické zázemí a dohodnout prostory na uspořádání koncertu.

Význam projektu pro město byl bohužel ze strany kulturního střediska značně podceňen. Do konce to vypadá tak, jako by je podobný zájem obtěžoval. Prostory na uspořádání koncertu se v Krumlově nenašly vůbec a schůzka proběhla v duchu - „nás nějaké natáčení příliš nezajímá“. Takže se hosté nedočkali



Epopej A. Muchy v M. Krumlově

ani symbolické, dá se říct v našich krajích takřka povinné kávy. Podle paní Přikrylové kulturní středisko nemá v náplni práce, aby se „staralo o každou natáčecí společnost.“ Paní ředitelka dále dodala: „Společnost už tady bylo X, natáčela zde i ČST a nikomu jsme nic nevařili. Kdybych měla každému vařit kafe, nedělala bych nic jiného.“

Filmaři byli jednoduše „odpákování“ do sousedních Ivančic. Tam se jich okamžitě ujal místostarosta Pospíchal, který sdělil: „Na všem jsme se dohodli, vybrali jsme místo pro koncert v Besedním domě. Dne 7. prosince proběhne hodinová nahrávka pro rozhlas a večer bude

slavnostní koncert pro veřejnost za přítomnosti významných osobností z Prahy, včetně Geraldiny Muchové. Nabídl jsme jim oběd a potěšilo nás, že si v našem penzionu zajistili i ubytování pro období natáčení.“

O závěrečné stanovisko jsme požádali paní Přikrylovou. Ta uvedla: „Odmítám jakoukoli kritiku za nepřipravenost, když tady chce někdo něco dělat, musí si všechno zařídit sám. A byly zde už jiné celebrity.“

Natáčení proběhne od 4. do 7. prosince, což zřejmě stojí „Vančákům“ za to, aby se o hosty postarali. Vždy se mohou do města znovu vrátit a jistě zde nějakou tu kourunu utratí. A o tom to je... /ham/



Muzeum A. Muchy v Ivančicích

Při opravě silnice padaly zbytečné pokuty

„Silnicí smrtí“ nazývají řidiči trasu Pohořelice - Znojmo především proto, že zde za poslední roky vyhasl život mnoha lidí. Stav vozovky, hlavního tahu na Vídeň, je na mnoha místech naprosto havarijní, o technických parametrech silnice tohoto významu ani nemluví.

Jednání ohledně nového průtahu Pohořelice - Znojmo probíhala v nedávné době a zdálo se, že by se mohlo blyšknout na lepší časy. Z projektové dokumentace však vyplývá, že plánovaná rekonstrukce nezohledňuje některé bezpečnostní či provozní standardy (např. odbočovací pruhy, šíři vozovky, úpravu terénu aj.), proto zástupci dotčených obcí tuto variantu v dané verzi nepřijali.

Úsek za Miroslavi k Suchohrdlům u Miroslavi byl již po

mnoho týdnů v havarijním stavu. Z toho důvodu zde přistoupila SÚS Znojmo k rekonstrukci. Práce započaly v prvních listopadových dnech a trvaly asi dva týdny. Uzavřená část se objízďela ve směru od Znojma přes Damnice a od Brna přes Trnové Pole. Průjezd autobusů a sanitek byl možný i přes Suchohrdly u Miroslavi, aby vesnice nezůstala úplně odříznuta od světa.

Firma COLAS, závod Jih Znojmo, opravila celkem 580 metrů vozovky. Pracovníci vyfrézovali povrch 12 cm do hloubky, a technologii recyklace za studena položili dvě vrstvy obalovacích směsí. Oprava si vyžádala téměř sedm milionů korun a dle vedoucího stavby by měl úsek zůstat v tomto stavu i při celkové rekonstrukci průtahu.

Ovšem suchohrdelským firmám vznikly díky uzavírci značné problémy. Ing. Hladík provozující zde stavební a uhelné skladovací dílny sdělil: „Najednou zavřeli státní a kamiony se k nám neměly jak dostat. Jiný přístup tady pro ně není. Měli jsme nasmlované dopravce třeba ze Slovenska a ti dostávali od policistů pokutu, že jedou zákazem.“

Shodou okolností souběžně probíhala i policejní akce Kryštof. Policisté okamžitě využili možnost, postavili se k základu a pokutovali všechny řidiče „hlava nehlava“, aniž by brali v potaz, že sem opravdu jiná cesta nevede. Viaduktem od Miroslavi totiž kamion neprojde. Dokonce jeden muž zákona na otázku řidiče Kudy má jet? nešťastníkovi poradil „a* jede třeba po poli.“

Nepříjemnosti se dodatečně po několika dnech snažil řešit starosta obce Pelc intervencí na dopravním inspektorátě, aby policisté nedělali řidičům zbytečné problémy. Na schůzce dotčených orgánů před uzavírkou totiž na tento aspekt nikdo nepomyslel a řešila se pouze autobusová doprava. Ing. Latner z dopravního inspektorátu Znojmo pro objasnění postupu policistů vysvětlil: „Oni měli pokyny použít pouze autobusy. Po urgenci starosty Pelce jsme to rozšířili i na kamiony. Jestli pokutovali někoho, kdo zajížděl do závodu, bylo to neoprávněné. Díky akci Kryštof tam mohl být i policista z jiného obvodu, který o těchto doplňujících nařízeních nevěděl.“

Známe „neznalost neomluvá“ by mělo platit i pro policisty! /uč/

KOUPELNY Siko®

prodejny plné inspirace

IVANČICE
Oslavanská 25
☎ 546 452 983

www.siko.cz

Objednejte si nový katalog koupelen zdarma na telefonu 800 11 4444 nebo na info@siko.cz

PLASTOVÁ OKNA

NOVÝ PROFIL VYŠŠÍ KVALITA SALAMANDER INDUSTRIE /// PRODUKTE

SLEVY AŽ 30%!

RI OKNA, s. r. o.
nám. 13. prosince č.8, 664 12 Oslavany

Telefon: 546 425 181 Zelená linka: 800 127 965
Mobil: 608 505 529 Fax: 546 425 286
E-mail: riarno@ri-trademarket.cz, Web: www.ri-okna.cz

VÝROBA PRODEJ MONTÁŽ

ZDARMA:

- demontáž a odvoz stávajících oken
- vytvoření návrhu vč. cenové relace
- zaměření stávajících otvorů
- doprava na místo stavby
- 5 let bezplatný záruční servis

čtyřkomorové profily za cenu tříkomorových
pětkomorové profily

NEJVĚTŠÍ VÝROBCE VÁM PŘINÁŠÍ NEJLEPŠÍ CENY

Náměstí v Oslavanech bude

/Oslavany/ Město Oslavany má v současné době schválený územní plán, v jehož rámci je mimo jiné řešeno vybudování centra v lokalitě hospodářského dvora naproti MěÚ. „Oslavany sice nikdy žádné náměstí neměly, ale díky tomu, že byly v roce 1964 povýšeny na město, měly by jako město vyhlížet a náměstí by si zasloužily. Víme, co chceme, jaké požadavky by mělo centrum splňovat, jaké aktivity by sem měly být směřovány,“ uvedl starosta Vít Aldorf.

Na přelomu roku se plánuje dokončení dvou nezávislých urbanistických studií. Obě verze mají být rozpracovány do fotorealistických vizualizací a prostorových modelů, aby měli všichni obyvatelé k dispozici jasný obraz toho, jak by mohlo náměstí vypadat. Poté budou studie podrobeny veřejné diskusi. Starosta k tomu dodal: „Nikdo z vedení města si samozřejmě nepřisuzuje patent na rozum a právě diskuse je tím nevhodnějším prostředkem, jak vybrat to nejlepší a vyjádřit souhlasnost ke svému městu.“

Kroků, které chybí k úspěšné realizaci, je ještě mnoho. Od zpracování a schválení urbanistických studií, odkoupení některých pozemků v hospodářském dvoře, až po získání financí i investorů. K problematice výkupu pozemků V. Aldorf sdělil: „Dnes již máme zmapovány majitele parcel, které zatím nejsou ve vlastnictví města. Jedná se zejména o oslavanské občany, u kterých věříme, že mají vztah ke svému městu a rádi nám vyjdou vstříc. Město je naopak připraveno akceptovat jejich reálné požadavky. Na základě dosavadních jednání s některými vlastníky v této otázce nevidím zásadní problém.“ Je samozřejmé, že budování náměstí není jednoduchou ani krátkodobou záležitostí, ale bude se vyvíjet v průběhu několika let v závislosti na finančních možnostech města i ochotě investorů, se kterými radnice v současné době jedná a které dále hledá. /ham/

Čelí větru i podvodníkům

/Miroslav/ Zámek v Miroslavi již mnoho let mamě čeká na movitého rytíře, který by jej koupil a začal zvelebovat. Zatím však chárá a odolává nepříznivým povětrnostním vlivům, jež jeho stavu rozhodně neprospívají. V minulých dnech dokonce porыв větru strhl část střechy z bonnského šindele a kvůli nebezpečí zatékání byla nutná oprava poškozené plochy. K pramalé radosti radních však odborníci potvrdili, že kvalita použité krytiny v ceně necelých 200 korun za m² patří do nejhorší kategorie, nebo standardní šindel stojí kolem čtyř stovek. Navíc se od roku 1993 tato krytina přestala vyrábět a na trhu se vůbec nevyskytuje. Po značném úsilí se podařilo doslova vypátrat posledních pár metrů v oslavanských stavebninách a střecha mohla být opravena. Přístě už by to bylo horší.

Přesto, že město zámek v rámci možností udržuje, kupec zatím nepřišel. V současné době radnice jedná se dvěma adepty, z nichž jeden je zahraniční klient - Angličan - vlastníci překrásný historický objekt nedaleko Prahy. „Každý zájemce o koupi je z naší strany důkladně prověřen,“ prozradil místostarosta R. Volf a dodal, že se město chce vyvarovat obchodů s různými podvodníky. /ham/

Krumlovští radní v Polsku

Vedení krumlovské radnice v minulých dnech navštívilo partnerské město Przeworsk. Šlo o návštěvu „na oplátku“, protože Poláci již v Krumlově byli a starostu s místostarostkou pozvali. První den proběhla prohlídka právě dokončené nádherné sportovní haly, která je trojnásobně větší oproti krumlovské, prohlídka nového gymnázia, krytého plaveckého bazénu a večerní procházka starou částí města.

Oficiální část pokračovala další den přijetím na radnici burmistrovem města, kde se obě strany bavily o konkrétních otázkách další možné spolupráce. „Oni by chtěli s námi rozvinout družební kontakty a spolupracovat na základě podepsané partnerské smlouvy,“ sdělil starosta. Společné projekty by měly směřovat do oblasti tělovýchovy a kultury. „Začali bychom výměnou žáků

ze sportovních klubů. Už letos o prázdninách by jely naše děti tam a jejich k nám,“ přiblížil plány starosta B. Pitlach.

Dle slov paní místostarostky by polská strana měla také zájem o spolupráci na úrovni drobných podnikatelů, což by mohlo městu přinést jakýsi užitek. Tyto myšlenky zatím nemají zcela konkrétní podobu a je tedy otázkou času, jak se vše vyvine.

Na jaře má polská delegace přijet do MK a dojednat ze konkrétní záležitosti. Záměr podobných spojení vysvětlil starosta slovy: „Cílem je lépe dosáhnout na strukturální fondy Evropské unie, které se nabízejí, a jsou postaveny na bázi spolupráce mezi sousedními státy. V oblastech školství, tělovýchovy a kultury je potřeba poznat svoje sousedy. I děti by se měly seznamovat s jinými kulturami.“

Diskont Lidl v Krumlově ?

Začátky firmy Lidl sahají až do třicátých let minulého století, kdy byl podnik založen ve Švábsku jako velkoobchod potravinami Lidl & Schwarz. Později se aktivity rozšířily na oblast diskočních prodejen potravin pod obchodním jménem Lidl a oblast samoobslužných obchodních domů a supermarketů jako Kaufland či Handelshof.

Dnes Lidl, jako část skupiny podniků Schwarz, patří mezi deset špičkových firem v německém maloobchodu potravinami a působí jako mezinárodní podnik se samostatnými společnostmi v příslušných zemích po celé Evropě. Lidl tak - s převahou před ostatními - disponuje největší sítí diskočních prodejen potravin v Evropě.

V budoucnu by chtěl Lidl hrát důležitou roli na nových trzích.

Již 7. července se zástupce této firmy dostavil na jednání Rady města Moravský Krumlov. Občané města se poté začali zajímat o to, jestli zde v dohledné době vyroste nový obchodní dům. Podařilo se nám zjistit, že společnost Lidl si zatím pouze mapuje terén v obcích s více než dvěma tisíci obyvateli. Žádný konkrétní záměr pro Krumlov zatím neexistuje a není zde ani žádný projekt nastartován. Vše nasvědčuje tomu, že pokud by se někde měl „obchodník“ stavět, byly by to spíše Ivančice, kde se určitá jednání už s radnicí rozběhla, ovšem jsou nyní pozastavena. /ham/

Boj o Besední dům vrcholí

/Ivančice/ Besední dům je v Ivančicích největší městskou budovou, jejíž rekonstrukce v roce 1989 spolkla čtyři miliony korun. Objekt byl privatizován a v 90. letech se zde vystřídalo několik majitelů, kteří nechali budovu totálně zchátrat. Město dům v roce 1998 odkoupilo zpět za necelých dvanáct milionů i se závazkem zaplatit zhruba milionový dluh za třetí osobu. V roce 1999 Besední dům pronajalo Domu dětí a mládeže Ivančice. Ten ovšem nemá na nezbytnou

DDM do náhradních prostor již proběhlo neschetné jednání na různých úrovních. Kraj ovšem zaujal pozici „mrtvého brouka“ a k žádné variantě se konkrétně nevyjádřil a vypadá to tak, že spoléhá na řešení obce. Obec hledá různé možnosti, ovšem ani jediný návrh dosud nebyl pro ředitelku DDM Janu Heřmanovou akceptovatelný. „My máme požadavky, abychom dostali adekvátní prostory k tomu, co máme,“ sdělila na vysvětlenou.

Vypadalo to, že se celá zále-



foto: archiv redakce

celkovou rekonstrukci peníze a navíc užíváním prostor dětmi dochází k její další devastaci. Současné vedení radnice se rozhodlo vrátit Besední dům svému původnímu účelu, tedy vytvořit v Ivančicích kulturní, společenské a bytovací centrum, a také zajistit lepší správu budovy. S tímto záměrem ovšem nastala otázka Co s DDM?

V záležitostech přestěhování

žitost již v těchto dnech uzavře, ovšem k žádné dohodě zatím nedošlo. Jako ideální řešení paní ředitelka uvádí: „Půl roku ještě vydržet v Besedním domě a o prázdninách se přestěhovat do mateřské školy Mjr. Nováka. V návrhu je, že by se školka měla stěhovat.“ Zavěrem dodala: „Můj cíl je, aby DDM zůstal v Ivančicích a všechny aktivity mohly být zachovány.“ /uč/

Rybářský sport SARRIAfish

Máte již dárek pro všechny správné chlapy?

Zimní regenerační komplet	1180,- Kč
Zimní skafandr	40-80°C 1180,- Kč
Regenerační hotěly	1180,- Kč
Regenerační komplet	380,- Kč
Regenerační rukavice	380,- Kč
Zateplená vesta	490,- Kč

Buďte nabídku proli a navštívte nás přímo: SPRO, ESOX, LIMA-EFFE, GULL, obleky na pruty, šatky, šleha, stojany a signalizatory...

Adresa: IVANČICE Petráčkova ulice 8, v zadním traktu Po-Pa 8:00 - 12:00 13:00 - 17:00 So 9:00 - 11:00 Tel: 546 437 500, 503 514 488 email: sarrifa@svarta.cz, www.sportovnyjokolov.cz

Kooperativa Druhá největší pojišťovna na českém trhu přijme

obchodního zástupce na HZP i na OSVČ pro region Brno-venkov

Nabízíme • zájemní kapitálové silné společnosti • finanční ohodnocení dle výkonu

Požadujeme • odpovědnost a spolehlivost • min. středoškolské vzdělání

Kontaktujte nás na tel.: 602 286 639, fax: 546 434 495, e-mail: jan.dobes@koop.cz

Holoubek

AUTODOPRAVA
1,2 tuny - 12 m³
STĚHOVÁNÍ

723 530 980 Žerotínovo nám. 10
546 451 703 664 91 Ivančice

Pojištění proti neštěstí na šťastném čísle Zámecká 13

NEJLEPŠÍ PŘÍLEŽITOST JAK UZAVŘÍT STAVEBNÍ SPOŘENÍ ZA VÝHODNĚJŠÍCH PODMÍNEK

Mgr. Zdenka Župová, tel.: 777 181 870, 515 323 928

Uhlí Stavebniny **KB-BLOK systém**
Suchohrdly u Miroslavi

Kvalitní hnědé uhlí z dolu Bilina • Koks • Uhelné a dřevěné brikety
Tepelné izolace • Sádrokartony • Krbová a kachlová kamna
Betonové ploty a střechy • Výběr obkladů a dlažeb pro Vaše koupelny

Tel.: 515 334 276, 515 333 121

WHC therm., s.r.o.
M. Krumlov, Dr. Odstrčila 51

Kompletní dodávky a montáže domovních i průmyslových rozvodů

VODA • TOPENÍ • PLYN

tel.: 515 322 331
mobil: 602 782 503-4

OPTIKA K+M

Karel a Markéta Radoňovi
Zámecká 13, 672 01 Mor. Krumlov
tel.: 515 323 737, 603 534 626

PŘEDVÁNOČNÍ VÝPRODEJ 20% - 50% SLEVA NA:
brýlové obruby • sluneční brýle
pouzdra, řetízky, šňůrky

VÁNOČNÍ DÁREK PRO VÁS:
ÚPRAVY NA BRÝLOVÁ SKLA
DO KONCE ROKU ZDARMA
(barvení a tvrzení čoček, antireflex)

Možnost zakoupení vánočních kuponů
• vhodný vánoční dárek pro Vaše blízké •

LÁTKY K+M = totální výprodej látek
kostýmovky • rifloviny • úplety
manžestry • gabardény • fleec

Provozní doba: 8⁰⁰ - 16⁰⁰, so 9⁰⁰ - 10³⁰

OD 1. - 31. PROSINCE

AVON COSMETICS

nabízí spolupráci ženám, dívkám i babičkám, které mají zájem o kosmetiku.

- vstup i výstup je bez poplatku
- materiály zdarma
- provize jistá
- pro každou z Vás dárky

Chcete to s námi pouze zkusit?
Stačí zavolat - naše asistentka Vám zašle nezávazný katalog a podrobnější informace.
Volejte 607 693 024

PORADNA PRO ROZVOJ OSOBNOSTI

Ivančice budova
Široká 1 EKOTEXU
tel.: 777 808 133 1. patro

KRÁSA • ZDRAVÍ • POZNÁNÍ

odstraňování bloků met. MANDALA ŽIVOTA
poruchy sebevědomí, strachy, fobie, závislosti
poruchy učení a chování, hyperaktivita
dyslexie, dysgrafie

pulsová diagnostika	homeopatie
měření osteoporózy	prvková analýza vlasů
elektroakupunktura	potravinové doplňky

oděvní styl minikurzy líčení
prodej modelů prodej kosmetiky
denní i slavnostní líčení přednášky
barevná typologie profesionální image
program snižování váhy relaxace
regresní terapie výklad karet

astrologické poradenství
<http://www.sweb.cz/poradnapro>

Jan Prustoměřský
Aplikace hydroizolačních systémů FATRAFOL

- izolace plochých střech
- izolace spodních staveb
- izolace proti vlhkosti, radonu, tlakové vodě
- balkony, terasy, jezírka, bazény

Moravský Krumlov Mobil: 605 153 504
Brázova 253 IČO: 723 72 443

DUMAG AUTO **DUMAG spol. s r.o.**
Rosice u Brna

nabízí přípravu vozidel SEAT a ŠKODA na zimní provoz a POZOR!

Při výměně čtyř pneu jedna zdarma!

Naše společnost zajišťuje bez čekání provoz třech stanic STK (včetně nákladních vozidel)

Telefon servis: 546 411 333
Telefon STK: 546 410 475

Co čeká návštěvníky oslavanského zámku

Pozorným čtenářům - především z Oslavan - jistě neuniklo, že předěšlý článek o zámku obsahoval informace, které již nejsou zcela aktuální, protože práce na zámku pokročily o kus dál. Proto se pokusíme vše napravit, aktualizovat současný stav a nastínit, na co se návštěvníci oslavanského zámku mohou v budoucnu těšit.

V daném okamžiku se blíží ke konci rekonstrukce zámecké kaple. Podařilo se opravit krov věže,

a osvětlení, tzn., že tento interiér bude také přístupný veřejnosti v rámci prohlídek. Všichni obyvatelé Oslavan se mohou těšit na vánoční svátky, kdy bude věž slavnostně osvětlena. Stavební firma PORTICO s.r.o. garantuje, že práce dokončí počátkem prosince a nepředpokládá žádné problémy.

Mimo zmíněných aktivit v režii města, které probíhají v rámci záchrany architektonického dědictví ČR, na zámku postupují i práce

chodí dokončuje FITNES centrum se dvěma posilovnami a saunou.

Rada města Oslavy kladně vyřídila žádost firmy G&C Pacific na rozšíření pronajímáných prostor o severní a část středního křídla. Záměrem investora je umístit zde prodejní galerii uměleckých, především kamenických děl, vinotéku a mineralogickou expozici. Půjde o komerční, zájemcům volně přístupné aktivity.

Přes rozšíření pronajímáných

vším jižní křídlo, kde se v přízemí nachází historická hasičská expozice rozšiřována o ukázky z depozitáře hasičského muzea v Příbyslavi. „Je tomu tak díky zájmu a obětavosti členů hasičského sboru, kteří přivezou vzácné exponáty a ty zrestauroují,“ vysvětlil starosta.

V prvním patře zůstává stále se rozrůstající muzejní expozice hornictví, energetiky, letos doplněná o výstavu historických radiopřijímačů a elektroniky. Patronem a garantem této části je Vlastivědný spolek Rosicko-Oslavanska. Při různých slavnostních příležitostech občanům také slouží zámecká kaple a zrekonstruované prostory v části barokní sýpky jižního křídla, kde se díky práci hasičů podařilo vybudovat zámeckou vinárnu.

Samozřejmě existuje i každodenní využití areálu především zámeckého parku k vycházkám mateřské školy, ale i všech milovníků přírody. Prostory muzea jsou praktickou učebnou historií a přírodovědy pro žáky základní školy. Na půdě zámku se také konají zajímavá setkání bývalých hasičů, zaměstnanců elektrárny apod., nebo - jak říká starosta: „Každý je na zámek srdečně zván a každý je zde vítán.“

Závěrem V. Aldorf zhodnotil záměr znovuoživit tento středobod města takto: „Dá se říct, že z oslavanského zámku se stává kulturní a společenské centrum, kam jsou směřovány různé akce, z nichž k nejvýznamnějším patří Oslavanské historické slavnosti a Pohádkový zámek divadla Na Mýtině. Ukazuje se, že myšlenka, aby se zámek stal centrem turistického ruchu, začíná nabývat konkrétní podoby.“ /ham/



foto: Jan Vích

položit novou šindelovou krytinu bane, bylo provedeno nové střešní la• ování a pláš• z bobrovky i veškeré klempířské práce. Věž dostala důstojný symbol, větrnou korouhev s plastikou Panny Marie s Jezulátkem, namísto ciferníku a peticí hvězdy. Uvnitř věže je vybudováno nové schodiště

v západním křídle, jež má pronajaty firma G&C PACIFIC. Nedávno byla zpřístupněna stylová zámecká restaurace s vysokou úrovní poskytovaných služeb a v přízemí finišují práce na zámecném pivovaru. Ten by měl v nejbližších dnech začít opět vařit oslavanské pivo. Dále se v pos-

Opravy na věži oslavanského zámku částí zámku město je i nadále zůstane jediným vlastníkem objektu. „Během pěti let se zde udělal ohromný kus práce a my chceme, aby areál sloužil všem občanům Oslavan, případně návštěvníkům města,“ sdělil starosta města Vít Aldorf.

Město nyní využívá přede-

REAKCE • NÁZORY • POLEMIKY

Dojde v M. Krumlově na bazén?

Tak jako se dítě učí první krůčky, čini i krumlovská radnice první kroky na vybudování „SPORTOVNÍHO CENTRA S KRYTÝM BAZÉNEM“. Již po několika volebních období je nám krytý bazén slibován. Na 8. zasedání zastupitelstva našeho města v tomto bodě panovala vzácná shoda. Blýská se snad Krumlovu na lepší časy ?

Jako první krůček bylo schváleno 200.000 Kč na provedení studie již v minulosti. Druhý krok učinila radnice, když nabídla občanům možnost zpracovat návrh na podobu a umístění bazénu. Takto nelehkého úkolu se zhostil pouze ing. Ptáček s kolektivem a ing. Štěpán. Oba se shodli na širším pojetí sportovního centra (mělo by obsahovat 25ti metrový bazén, lezeckou stěnu, hřiště pro squash, kuželkařské dráhy, občerstvení). Návrh ing. Ptáčka navíc obsahuje nekrytá hřiště pro kopanou, házenou, volejbal, nohejbal a celý komplex situoval do lokality sídliště. Další krok učinil Mgr. Třetina. Konzultoval daný problém s Katedrou tělovýchovy v Praze a bylo mu sděleno, aby sportovní centrum bylo pojato jako víceúčelové zařízení. (Bazén, squash, kuželky, aerobic, balet, posilovna, fitnesscentrum, restaurace,...). Smyslem tohoto víceúčelového sportoviště je přilákat spoustu lidí z blízkého i dalekého okolí, aby návratnost vložených financí byla co nejrychlejší.

Panu Zejdovi ze stavebního odboru bylo uloženo prozkoumat oba předložené návrhy z řad občanů. Bude nutno tuto věc velice pečlivě zvážit, protože se bude jednat o změnu územního plánu, nebo o vypracování nového územního plánu. Zcela jistě je také třeba vypracovat velice pečlivě ekonomickou rozvahu celé akce a finanční možnosti našeho města, tedy nás všech!
N. Prustoměřská, Ing. M.Šotner,
M. Procházková, T. Hájek, Ing. V. Procházka, L. Kosour - členové MS ODS

Automobily blokují provoz

/Moravský Krumlov/ V souvislosti s houstnoucí dopravou a zvyšujícím se počtem aut se města stále častěji potýkají s problémem parkovišť. V některých lokalitách zaparkovaná auta představují mimo jiné i omezení pro obslužné vozy, záchranky či požárníky a tím ohrožují zdraví i životy zdejších obyvatel. V minulých dnech se s touto skutečností několikrát potýkali i pracovníci TaZS Moravský Krumlov. „Na uličkách 3-4 metry širokých stojí auta. My jedeme v 6 ráno pro popel a cesta neprůjezdná,“ posteskl si ředitel J. Kubík. V souvislosti s nastupujícím zimním obdobím by chtěl pan Kubík požádat všechny občany o slušnost a ohleduplnost. Sněhová radlice je široká přes tři metry, tzn., že by se na mnohá místa vůbec nedostala, případně by mohlo dojít k poškození odstavených vozů. „Všichni by k tomu měli přistoupit lidsky - nejen že já parkuji, ale také aby druhý projel. Vždy nejde jenom o popel, ale i o hasiče a sanitku. Ohleduplnost k jiným je v tomto případě i ohleduplností k sobě samým, protože nikdo neví, kdy bude on nebo jeho blízký obslužné vozidlo potřebovat“, vysvětlil ředitel krumlovské „tazsky“ Kubík. /ham/

uzávěrka 25. listopadu roznos 5.-12. prosince

Katalog firem 2004
Moravský Krumlov a okolí

3 500
výtisků

Zdarma do každé schránky

vychází 5. prosince

V katalogu najdete:

- abecední seznam firem
- rejstřík dle oborů
- úplné kontaktní údaje



- ceník a podmínky
- plošná inzerce firem
- jízdní řady
- úřady a instituce
- důležitá telefonní čísla
- barevné vizitky
- kupony na slevu

kontaktní osoba:

Veronika Svobodová
mobil: 777 769 814

TMR TISKÁRNA
Moravský Krumlov
I. třída 100, 384 01 Moravský Krumlov
tel.: 777 769 814, fax: 777 769 814
e-mail: tmr@tiskarna.cz

PODLAHY K+

Provádíme

pokládku, renovace a opravy
všech druhů podlahových krytin.

Garantujeme

příznivé ceny námi dodávaných služeb.

Zdarma navrhne

přímo u Vás vhodné řešení Vašeho interiéru.

Na naši schůzku přivezeme

velké množství vzorů a druhů podlahových krytin.

Privát:

Jakuba Svobody 22
664 91 Ivančice

Sklad:

areál firmy Berger
Zastávka u Brna

tel./fax: 546 451 068

mobil: 602 825 278

email: j.kun@seznam.cz



Moravský Krumlov, Okružní 395
tel.: 515 322 260, 515 322 220, 602 706 348

ODVOZ FEKÁLIÍ

Po Moravském Krumlově - 300 Kč,
mimo cena dohodou

POZOR • POZOR • POZOR • POZOR • POZOR • POZOR
Zveme všechny motoristy do pneuservisu na

DEN OTEVŘENÝCH DVEŘÍ
ve dnech 28. - 30. listopadu

Malé podzimní zastavení

V přírodě si pomalu vychutnáváme poslední hřejivé, sluneční paprsky babího léta a současně s tím si uvědomujeme blížící se podzim a zimu. Tak, jak se příroda pomalu ukládá k zimnímu spánku i nám dětem a dospělým, kteří jsme součástí přírody nastávají otázky, jak preventivně připravit svůj organismus na období chladného podzimního počasí, nastávající chřipkové epidemie a problémy s klouby a páteří. Každý člověk, který si váží svého zdraví, hledá způsoby prevence ochrany zdraví, které mu pomohou posílit organismus a přečkat podzimní a zimní období.

Někteří z nás používají pravidelné otužování a cvičení, dostatek ovoce a zeleniny a poznatky současné medicíny. Náš organismus můžeme posílit i masážími, vhodně kombinovanou přírodní stravou, znalostí svých vlastních biorytmů a fázi lunárního měsíce. Mimo po-znatků současné medicíny, lze využít i znalostí starověké Ajurvedy, která je matkou současné medicíny a vchází ze znalostí přírodních zákonů.

Pro zájemce, kteří by rádi posílili své zdraví, rozvíjeli své schopnosti a rozšířili si své znalosti a obzory jsou připraveny kurzy Mistra Edgara Samadhi Tantra, který převzal učení od sedmi největších mistrů - Vyšších lámů, které umí ovládat pouze několik Mistrů na světě.

Mistr Edgar Ta je autorem unikátní metody a soustavy cvičení, aplikované na dnešní mentalitu člověka. Je tvůrcem Tantry Doteku, přírodní energetické metody uzdravení při použití dýchacích cvičení a speciálních meditací. Jeho kurzy mají pozitivní vliv na zdraví dětí a dospělých. Učí, jak si uchovat mládí, krásu a zdraví do pozdního věku a jak odstranit nepříjemné bolesti krční, bederní a křížové páteře. Současně u svých posluchačů podporuje rozvoj zdravého životního stylu a tím napomáhá realizaci programu Zdraví 21. století.

Nový bankomat spořitelny

/Oslavany/ V Oslavanech byla zahájena rekonstrukce prostor určených k přemístění České spořitelny. Pobočka zůstane ve stejné budově, pouze se přesune z 1. poschodí do přízemí. Z hlediska klientů je nejdůležitější skutečnost, že současně s novými prostorami do spořitelny přibude bankomat s nonstop provozem, jež dosud město postrádalo. „Předcházelo tomu dvouleté jednání, ale vše se podařilo vyřešit“, konstatoval starosta Aldorf. Ani situace se stěhováním nebyla podle slov starosty jednoduchá: „V určitém okamžiku ČS uvažovala o tom, že by pobočku v Oslavanech uzavřela, našťastí z toho sešlo. Dnešní snahou je pracoviště zachovat, přiblížit více potřebám občanů, s čím souvisí i bankomat.“ Se zahájením provozu v nové spořitelně se počítá od poloviny ledna 2004. Otevřeno bude denně a zákazníci se mohou těšit na kompletně upravený i vybavený interiér v duchu moderních trendů pro poskytování bankovních služeb. /ham/

Svěcení mladých vín se stalo dalším mediálním trhákem

/Miroslav/ Martinské svěcení mladých vín je název zbrusu nové akce, která má v Miroslavi založit další neobvyklou tradici. Myšlenka se zrodila již před několika roky ve vinném sklípku Jožky Šmukaře, kde tento muzikant popíjel mimo jiné i s miroslavákem Václavem Kondlerem. Řekli si, že víno je vzácný nápoj, který by si zasloužil i u nás podobnou oslavu jako mají ve Francii „božolé“. Slovo dalo slovo a svátek vína letos zažil premiéru.

Smyslem akce nemá být podle slov miroslavských vinařů komercializace vína nebo napodobování podobných svátků ve Francii či jinde, ale oslava nové úrody, oznámení všem, že nastal čas, kdy se mladá vína mohou začít pít. MUDr. Oškrdal prozradil: „Na svatého Martina se všichni vinaři vždy snaží zajít do sklepa, ochutnat mladá vína a pochlubit se svými vzorky. Vždy víno je královský nápoj a mělo by se k němu tak přistupovat.“

Po týdnech intenzivních příprav vše vyvrcholilo 15. listopadu večer. Slavnostně vyzdobený sál kulturního domu přivítal řadu vzácných hostů, jako např. nejvyšší představitel družebního města Sv. Jur, poslankyně Parlamentu ČR Dr. Martu Bayerovou, představitel města i občany Miroslavi. Práce hostesek i servírek se ujala děvčata v nádherných krojích, která svou úlohu - jistě i díky paní Kondlerové, jež s nimi vše natrénovávala - zvládla na výbornou.

Role konferenciérky plnila televizní hvězda Bára Štěpánová s Martinem Zounarem. Po zahájení předala slovo starostovi města. „Věřím tomu, že tento den a dnešní zdrařilá akce zapříčiní, že



foto: Václav Šálek

Moderátorem večera byla Bára Štěpánová

příští rok se objeví ve statistikách dvacet litrů vína spotřebovaných na jednoho obyvatele, namísto dnešních osmnácti," vyzvedl s trochou nadsázky význam oslavy vína starosta Ing. Forman.

Po přivítání hostů nadešel okamžik ze všech nejslavnostnější. Miroslavský Páter Jaroslav Beránek spolu s Páterem Jozefem Bohunickým ze Sv. Juru se ujali samotného aktu svěcení. Páter Beránek zdůraznil, že víno představuje plody země a lidské práce, přičemž vinný list značí život, je symbolem žití. Páter Bohunický při svěcení vyjádřil přání, aby „každý, kdo vína bude s mírou užívat, si posílival zdraví i sílu ducha.“ Na závěr svěcení předal P. Beránek starostovi města „čepark“ - ozdobený džbán naplněný

dobrým vínem - jako symbol toho, že víno bude i příští rok.

Připítek na zdar prvního a zároveň i 2. ročníku pronesl patron martinského svěcení herec Martin Zounar. Poté následovala ochutnávka sedmdesáti vzorků mladých vín, které dodaly na dvě desítky vinařských podniků či soukromých pěstitelů především z velkopavlovické, mikulovské a znojenské vinařské oblasti.

K pití vína patří i dobré jídlo. Večeři v podobě martinské pečeně husy se zelím a knedlíkem servirovala krojovaná děvčata. V restauraci Hasičský dům Miroslav připravil kuchařský tým pod vedením paní Kondlerové na tři stovky porcí. Pekly se husí stehna i celé husy. S pečením vypomohly i kuchařky ve školní jídelně.

V průběhu večera k tanci a poslechu hrála Moravěnka a cimbállovka Petra Olivy, zpívala i mluveným slovem provázela Bára Štěpánová a vystoupil také Martin Zounar. Všichni se skvěle bavili. „Jídlo bylo výborné, vše se vypilo a snědlo a to je hlavní,“ hodnotil akci Václav Kondler. Samozřejmě hlavním posláním akce má být prezentace města a zvyšování zájmu turistů o Miroslav i jižní Moravu vůbec. Místostarosta Roman Volf k tomu dodal: „Důležité je, že se akce chytila, bylo zde mnoho spokojených lidí z různých koutů republiky. Podle ohlasů se dá předpokládat, že i příští rok bude ohromný zájem a Martinské svěcení se stane dalším počínem v prezentaci města.“ /ham/

NÁBYTEK RB

Prodejna Ivančice Palackého nám. 39 tel.: 546 451 575 po-pá 8⁰⁰-17⁰⁰, so 8⁰⁰-11⁰⁰

Prodejna M. Krumlov Klášterní nám. 143 tel.: 603 143 071 po-pá 8⁰⁰-16⁰⁰, so 8⁰⁰-11⁰⁰

PRODEJ BYTOVÉHO NÁBYTKU

- sedací soupravy
- ložnice
- křesla, ušáky
- dětské pokoje
- matrace, válečky
- kuchyňské linky
- skříně, šatníky
- koberce, lina

PRODEJ VEŠKERÉHO KOJENECKÉHO ZBOŽÍ

- kočárky, postýlky
- kojenecké oblečení
- autosedačky, chodítka
- vaničky, drogerie, ...

AKCE dětské zimní bundy a overaly
velký výběr dětských kočárků
„trojkombinace“ pro panenky

TIP NA DÁREK

ČALOUNĚNÝ A DŘEVĚNÝ NÁBYTEK VYRÁBÍME NA MÍRU

Planeta mobilu
www.planetamobilu.cz

Pobočka - Růžka 39 Moravský Krumlov
Tel.: 515 321 006 Fax: 515 321 098 E-mail: planetamobilu.mk@cbor.cz

Pobočka - Janáčkova 817 Moravská Budějovice
Tel.: 569 423 616 Fax: 569 423 613 E-mail: planetamobilu.mb@cbor.cz

Prodej NOVÝCH i starších mobilních telefonů, příslušenství, servis

Nikon Coolpix 2100 Kč 6.590,-
Sony Ericsson T68i Kč 4.990,-
FUJI Finepix A310 Kč 7.990,-
Siemens A50 Kč 7.750,-

NOVÉ DIGITÁLNÍ FOTOGRAFATU

Kupón Twist 400 za 385,-
Kupón GO 300 za 290,-
Kupón Oskar 400 za 380,-

GE Capital Bank

NEJRYCHLEJŠÍ CESTA K PŮJČCE

V tabulce jednoduše zjistíte, kolik si můžete půjčit a jaká bude Vaše měsíční splátka.

Počet měsíčních splátek*	Výše půjčky (v tis. Kč)												
	30	40	50	60	70	80	90	100	110	120	130	140	150
24	1402	1876	2470	2964	3458	3952	4445	4939	5433	5927	6421	6915	7409
36	1233	1644	2055	2466	2877	3288	3699	4110	4521	4932	5343	5754	6165
48	986	1315	1644	1973	2301	2630	2958	3287	3616	3944	4273	4602	4931
60	840	1120	1400	1680	1960	2240	2520	2800	3080	3360	3640	3920	4200
84	744	992	1240	1488	1736	1984	2232	2480	2728	2976	3224	3472	3720

* APBN (roční procentní sazba nákladů) při 18,40 %

Obchodní místo Moravský Krumlov náměstí T.G. Masaryka 41, tel.: 515 266 441

OSOBNÍ PŮJČKA EXPRES

AKCE PODZIM - 10% SLEVA

TRUHLÁŘSTVÍ

OSP s.r.o.

Okružní 394, v areálu OSP Moravský Krumlov tel./fax: 515 322 341 email: osp-mk@volny.cz

- ✓ Euro okna
- ✓ Euro dveře
- ✓ Pergoly
- ✓ Kuchyně
- ✓ Kancelářský nábytek
- ✓ Nářezy a prodej lamina
- ✓ Veškerý nábytek na zakázku

Lék z rukou lékaře, med z rukou včelaře

Včelí med je potravina, jejíž spotřeba v předvánočním období významně stoupá. V minulých dnech se objevily v médiích informace o špatné kvalitě medu v naší obchodní síti. Jaká je současná situace a jaké jsou příčiny tohoto stavu?

Síť je velmi rozdílná. Z šesta-dvaceti odebraných vzorků téměř polovina (11 medů) nevyhověla potravinářským normám. Byly zjištěny tři hlavní nedostatky.

Šest sledovaných vzorků obsahovalo nežádoucí antibiotika. Tyto látky jsou znakem levných

zdravotní riziko, hlavně při dlouhodobém užívání.

Dalším problémem je zvýšený obsah látky označované zkratkou HMF, která sice zdraví škodlivá není, ale ukazuje na přílišné zahřátí medu při zpracování. Med v přírodním stavu obvykle dříve nebo později ztuhne (zkrystalizuje). Před plněním do sklenic se působením tepla rozpouští. Pokud se použije teplota vyšší než povolená, med je přehřátý, což se zjišťuje právě podle obsahu HMF. Takový med se považuje za méně hodnotný, neboť působením vysoké teploty se ničí i některé cenné přírodní složky medu.

Nejméně závažným prohrěškem je klamání spotřebitele, kdy je levnější, byť kvalitní, květový med prodáván jako dražší lesní. K rozlišení těchto druhů medu se v praxi používá metoda měření elektrické vodivosti.

Je zde třeba zdůraznit, že dvanáct vzorků přísným normám vyhovělo. Z výsledků lze vyčíst, že s kvalitou medu nemá problémová drtivá většina malých firem dodávajících český med do menších obchodů. Pokud se zde vyskytly nedostatky, tak v rozlišení lesního a květového medu, nikoliv v jeho kvalitě. Naopak trojice největších plnění, zaměřených na levné dovozové medy zásobující řetězce hypermarketů, nevyhověly ani v jednom případě a zkušební zjištěné nedostatky jsou velmi závažné.

Co je příčinou tohoto stavu? Během posledních dvou let došlo k zásadním změnám podmínek v českém včelařství a obchodu s medem. Ještě v roce 2001 se

zde vykupoval květový med od včelařů za nízké ceny převážně pro tuzemský trh. Protože výkupní cena odpovídala ceně levných medů na světovém trhu, nebyl důvod k velkým dovozům. O rok později zakázala Evropská unie dovoz čínského medu. Současně byla ve střední Evropě v tomto roce medu neúroda. Důsledkem bylo výrazné zvýšení výkupní ceny českého medu, z velké části určeného pro vývoz do EU. Poptávka po medu v ČR byla uspokojována zvýšeným dovozem medu z Číny, jehož cena kvůli pochybné pověsti spíše klesá.

Na co tedy dbát při nákupu medu? Zákazník má dnes v podstatě tři možnosti nákupu. Ve velkých nákupních centrech zpravidla najde levný, ale nekvalitní med. V menších obchodech je pravděpodobnost zakoupení hodnotného medu českého původu větší, i když za vyšší cenu. Největší záruky kvalitního medu v přírodním stavu jsou přímo u včelaře, kde med často bývá i levnější, než v obchodní síti.

Mějte na mysli, že med není jen sladká potravina, ale žádejte kvalitní přírodní produkt. Pokud vám zakoupený med nechutná, zkuste jej od jiného výrobce. Pokud nakupujete v obchodě, hledejte na obalu vyznačený údaj o zemi původu. Dobrým ukazatelem je cena medu. Za současných výkupních cen by kvalitní český med neměl v obchodě stát pod 100 korun. Z mnoha hledisek je nevhodnější nákup přímo u svědomitého včelaře, kterému záleží na kvalitě a dlouhodobém vztahu se zákazníky.

/Bronislav Gruna, Petrovice/

Krumlovští učni bodují v odbornosti i ve sportu

/Moravský Krumlov/ Domov mládeže při SŠ, SOU a OU v Moravském Krumlově představuje celodenní zázemí pro 90 ubytovaných žáků. Ti zde po několik roků nejen přespávají, ale vlastně žijí kus života, připravují se na budoucí povolání, dospívají. Funguje zde dobře propracovaný rozvrh dne, zahrnující stravování, přípravu na vyučování a především různorodé volnočasové aktivity.

Aktivní a smysluplné trávení volného času je jednou z priorit, které v Moravském Krumlově upřednostňují. Vychovatelé se snaží žákům nabídnout pestrou paletu činností tak, aby se dospívající mohli nejen všestranně rozvíjet, ale hlavně měli přitažlivou alternativu k různým negativním jevům, které plynou především z nudy, nezájmu a nečinnosti. Vychovatel zde totiž v mnohém ohledu nahrazuje rodiče, je pro děti jak pedagogickým pracovníkem či rádcem v různých životních situacích, tak i pomocníkem při studiu, starším kamarádem i „vrbou“.

„Chlapcům i děvčátům umožňujeme veškeré sportovní aktivity. Pokud se věnují některému sportu, mohou pravidelně trénovat, protože my chceme zájmy dětí prohlubovat, ne tlumit,“ sdělila jedna z vychovatelek V. Rozmahelová. Ta se zaměřuje na cvičení především s děvčaty, vede kroužek rozleškavaček.

Vedoucí vychovatel M. Šotner nám dále řekl: „Před dvěma lety jsme založili školní sportovní klub, kde se prezentujeme na veřejnosti. Velice úzce spolupracujeme s tělocvikáři a připravujeme žáky na různé sportovní soutěže.“ Dle jeho slov se zúčastňují turnajů ve volejbalu, floorbalu, basketbalu, soutěží v atletice, přespolním běhu, stolním tenisu a dalších.

V rámci těchto klání sbírali v letošním roce mnohá ocenění, například bronzovou medaili v soutěži družstev ve středoškolském atletickém poháru. Zde bodoval L. Ludín druhým místem ve skoku dalekém a ve sprintu, J. Vondruška obsadil ve čtyřstovce třetí místo stejně jako M. Zettík ve skoku vysokém. Ještě o stupínek výš, tedy na stříbrné příčce, skončili v okresním kole středních škol v přespolním běhu, kdy J. Vondruška suverénně zvítězil.

„Podmínky pro sportování máme velmi dobré, protože vlastníme tělocvičnu i posilovnu. Ceníme si také spolupráce s MěÚ MK, který nám letos poskytl příspěvek na sportovní činnost ve výši 7.500 korun“, dodal pan Šotner. Mimo to žáci ve volném čase provozují „fotbálek“, každý den využívají posilovnu, mají přístup na internet a mohou sledovat televizi. Velmi úzce také internát spolupracuje s Městským kulturním střediskem MK a knihovnou. „My pomůžeme s přípravou například židliček a za odměnu můžeme zdarma navštívit různé přednášky, výstavy, koncerty,“ sdělila V. Rozmahelová.

„Naši učni se zúčastňují i soutěží odborné způsobilosti, kde jsme letos v rámci kraje v oboru truhlářů obsadili první místo a na mezinárodní soutěži v Praze jsme byli třetí. Také v oborech automechanik a umělecký kovář sbíráme stabilně výborná umístění,“ řekl závěrem M. Šotner. /uč/

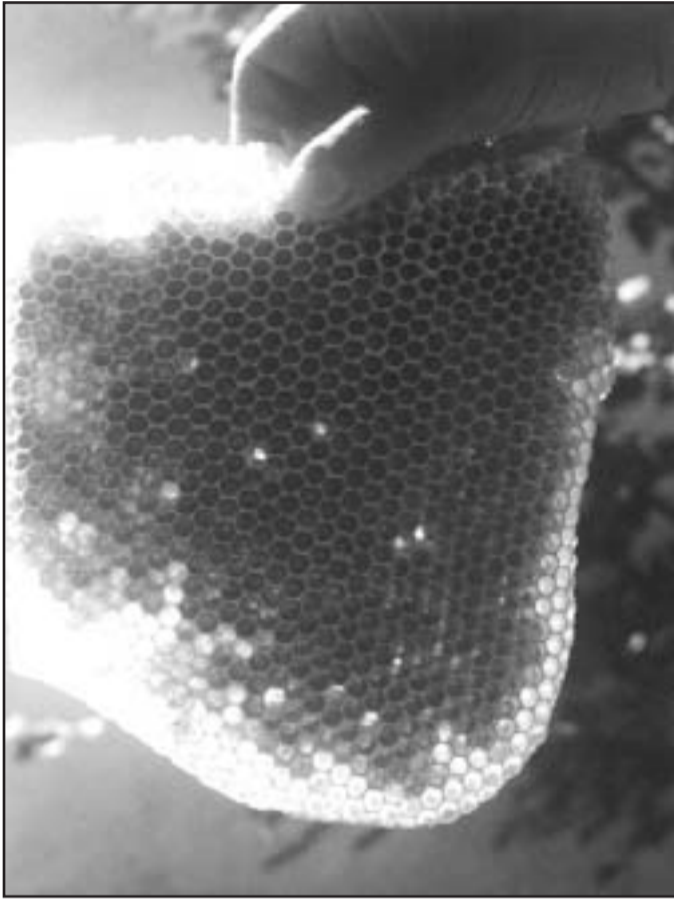


foto autor

Med je přírodním produktem

Zmiňované informace mají původ v poměrně rozsáhlém šetření, které provedla Státní zemědělská a potravinářská inspekce v českých obchodech. Co zjistila a co to znamená pro zákazníky? Kvalita medu v obchodní

medu z Číny, kde se užívají k léčení včel. To bylo hlavním důvodem zakazu prodeje těchto medů nejprve v USA, před rokem v Evropské unii a před dvěma měsíci i v ČR. Přítomnost antibiotik v medu představuje vážné

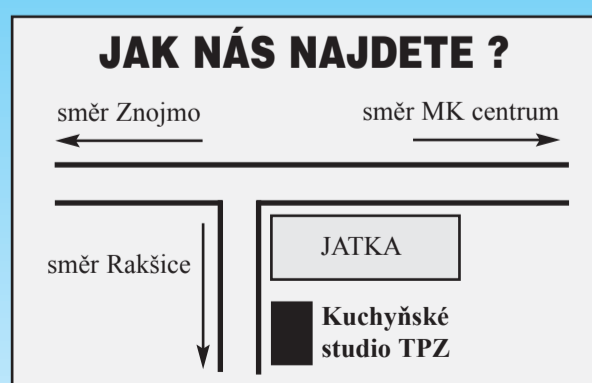


KUCHYŇSKÉ STUDIO MORAVSKÝ KRUMLOV

Okružní 394, tel.: 515 320 718 (v areálu OSP)

Provozní doba: Po - Pá 8.00 - 17.00 hodin
So 8.00 - 11.00 hodin

STOLY, ŽIDLE ROHOVÉ LAVICE



**MONTÁŽ KUCHYŇSKÝCH LINEK
U ZÁKAZNÍKA ZDARMA
PRODEJ NA SPLÁTKY**

Agrotec Prima Epilog 03 ukončil sezónu



pro mechaniky není nic neobvyklého, když během závodu mění komponenty brzdového systému nebo poloosy nápravy. Po polovině závodu byl ve vedení Maděryč s Majerem před Porschem Machánková týmu a Rakušany na druhém Porsche. Na čtvrté místo se již prpracoval letošní mistr Evropy v závodech do vrchu Robert Šenkýř, který se za volantem střídá s Rosinou jun. a Janem Kopeckým. Z favoritů už byla pro technickou závodu mimo hru Fabia týmu Michl Motorsport. Jako nejlepší Octavia ve startovním poli na 13. místě jelí Kulhánek, Lacko a Rosina st. Po pěti hodinách závodu se do čela probíjeli Gooding, Taylor a Passey, kteří i s poškozeným zadním křídlem vybojovali vítězství. Posádku Šenkýřova vozu vyřadila porucha na brzdových destičkách. Machánková Porsche odstoupilo po technické závadě. Kuriózně, bez benzínu, zůstali Rakušané, protože Stohr nereagoval na signalizaci svého týmu, že má zastavit na dotankování. Na druhém místě skončili Kačírka a Kusín. Třetí dojel modříčský Jan Vonka s Petrem Vencálkem. Všechny tři posádky na stupních vítězů startovali na vozech BMW M3. Cenu Miss Cosmetic Moniky Židkové získala divčí posádka Pohanková, Prášková, Stará, které startovaly se Škodou Fabia v týmu AZ Servis. /Ctibor Adam/



POZOR NEJVYŠŠÍ ČAS
UZAVŘÍT STAVEBNÍ SPOŘENÍ ZA VÝHODNĚJŠÍCH PODMÍNEK DO 31.12. 2003

v prostorách knížecího domu v 1. patře, T.G.M. 40, MK

- uzavírání a výpovědi smluv
- vyřizování úvěru
- bezplatné ověření podpisu pro klienty

Tel.: 515 321 246
603 327 050, 777 016 765

otevřeno: po a st 8⁰⁰-12⁰⁰ a 13⁰⁰-17⁰⁰
úť, čt, pá 8⁰⁰-12⁰⁰ a 13⁰⁰-16⁰⁰

JOSEF REITER TRUHLÁŘSTVÍ



VÝROBA EUROOKEN, DVEŘÍ, NÁBYTKU

Petrovice 63 (za hřbitovem)
pobočka: Nádražní 720, M. Krumlov
tel.: 515 323 250, 604 233 397

NOVOROČENKY A KALENDÁŘE

- firemní i soukromé novoroční přání
- nepotřítěné novoročky
- vizitky s kalendářem
- jednoduší roční kalendáře
- nástěnné a stolní kalendáře s firemním potiskem

Nečekejte na poslední chvíli

Přijďte si vybrat z nových vzorů



TMK Tiskárna Moravský Krumlov tel.: 515 322 281 GSM: 777 769 809

Řádková inzerce

Soukromá řádková inzerce: ZDARMA, Komerční řádková inzerce: 200,- Kč (cena bez 22% DPH, maximálně 250 znaků, pro vyúčtování inzerce uvádějte svou zpáteční adresu) záznamník: 515 322 388, fax: 515 322 722, sms: 777 769 815, e-mail: noviny@zrcadlo.com

- Komerční inzerce**
- Čištění koberců a čalouněného nábytku. Čištění interiérů osobních a nákladních vozidel. Ivančice - Ivacar (u autobazaru). Tel.: 737 713 696.
 - Nově otevřený BAZAR v Ivančicích na ul. Mřenková (u žid. hřbitova) přijímá zboží do komis. prodeje: spotř. elektroniku, mobily, průmysl. výrobky, vybav. domácností, kola, lyže, atd. Tel.: 546 452 308 a 723 402 727.
 - Silikon. těsnění oken a dveří, žaluzie vertikální, horizontální, předokenní rolety z PVC a hliníku, sítě proti hmyzu do oken i dveří, lamelové dveře, laminátové podlahy. Dodá, namontuje, zajistí servis: Pavlík Ivo, Dukovany 221, tel.: 568 865 321, mobil: 602 719 156.
 - Chcete stavět, či rekonstruovat dům s ušetřením až 40%? Odběr pouze větší množství, nebo postupně v průběhu stavby. Tel.: 728 509 063.
 - Půjčky - úvěry do tří dnů. Výkup aut, havarijní pojištění, stavební spoření, sporservis, poj. domácnosti, živ. pojištění, pov. ručení, hypotéky. Tel.: 546 434 057, 605 953 994, 605 762 598.
 - Nabízíme volně kancelářské prostory v Ivančicích u hlavní silnice. Areál je hlídáný, možnost parkování v areálu. Tel.: 777 252 060.
 - Nabídka k pronájmu: Panelová plocha až 2.400 m², 3 kanceláře - i jednotlivě. Možnost využití mostní váhy. U nádraží ČD MK v prostorách uhelných skladů. Tel.: 515 223 071, nebo 515 322 282.
- Koupím**
- chatku nebo zahrad. domek k celoroč. obývaní v kat. Miroslav. Možnost vody, elektr. přípojky, Tel.: 737 978 218.
 - orné pole v Oslavanech za rozumnou cenu. Tel.: 777 881 297 po 18. hod.
 - jakékoliv ND na předválečné motocykly zn. BSA, AJS, Ariel + platné doklady TP, OTP + jakoukoli dobovou literaturu. Sběratel. Tel.: 723 013 578.
 - doklady na CZ 125 kývačka. Tel.: 728 337 745.
 - moped Stadion S11, Pionýr 550, Jawa 250 - 350 pérák, Velorex a jiné. Vše i nekompletní i poškozené. Tel.: 608 626 289.
 - dveře 60 m, levé, prosklené. Tel.: 724 251 701.
 - pokoj. fontánku s cirkulací vody - čerpadlem. Tel.: 604 112 538.
 - starodáv. dětskou postýlku, i jen čela a starodáv. dřevěný stůl. Tel.: 515 324 512.
 - cvič. stroj Orbi - track, nabídněte. Tel.: 732 309 983.
 - andulky a korely jakékoliv množ., po dohodě i jiné exot. ptactvo. Platí stále. Tel.: 603 841 097.
- Prodám**
- starší RD, rekonstrukce nutná nebo na stav. místo. Velký dvůr, stodola, blízko Dol. Kounic. Tel.: 546 421 228.
 - RD, kolaudace r. 78, přizemí 130 m² + patro, parcela 750m², hala, krb, sklep, slepá ulice, Křišova, Miroslav. Tel.: 737 978 218.
 - DB 3+1 na sídlišti v MK, vnitřní úpravy, sklep, balkon, 625.000 Kč. Tel.: 515 323 912 po 17. hod.
 - patrovou zděnou chatu s bazénem v okolí Mohelna, cena dohodou. Tel.: 604 262 026.
 - ornou půdu v k.ú. Ivančice-Němčice, 2 374 m², úrodná rovina, výhodné místo a cena. Nevázáno nájmem, ale obděláváno, přístup ze dvou stran. Tel.: 546 435 801, 20-20.30 hod., 603 797 158, vzkazy.
 - Dacii 1310, pojízdná, na ND, cena 2.000 Kč. Tel.: 606 928 212.
 - Peugeot 405 1,9d, r.v. 89, stříbrná met., alarm, taž. zař., stř. okno, dig. rádio, zad. náprava po GO záruka, výborný stav i vzhled, 65.000 Kč. Tel.: 723 429 376.
 - Honda Civic r.v. 91 1,5 16V, el. stř. okno, TP do 06, stříb. met., 26.000 Kč. Tel.: 736 147 775.
 - Renault 21, STK 04, r.v. 86, i na ND. Tel.: 515 334 706 po 19. hod.
 - Felicii combi 1,3, r.v. 96, červená, stř. okno, centrál + DO, rádio. Naj. 96 tis. km, STK 2003/2004, cena 105. 000 Kč. Tel.: 777 016 765.
 - Š 100 L, r.v. 73, oranž., sedadla Š 120 + motor, taž. zař., bez STK, nutno vidět. Jede super, cena dohodou. Tel.: 604 796 467, GSM.
 - nově zimní pneu na Š 105 - 120 165/80-13. Za velmi výhodnou cenu. Tel.: 603 337 850.
 - zimní pneu a disky 155x80 R13, rozteč 100 mm. Cena za 4 ks 2.000 Kč. Tel.: 602 719 156.
 - přední sklo na Opel Astra, r.v. 96. Tel.: 728 249 395.
 - 2 reproduktory dvoupásmové zn. Techic 2x45 W, vhodné na desku u zadního skla auta, cena 430 Kč. Tel.: 604 112 538.
 - motor Zetor 3011 + převod. Š 1203, dohoda. Tel.: 515 323 092.
 - na Ladu 1500 dveře levé zadní, žluté, čaloun. Tel.: 604 710 758.
 - dvoupásmové 110-ti watové repro MTC do auta, prům. 13 cm za 400 Kč. Nové, v krabici. Oslavany. Tel.: 737 713 696.
 - motorový - dieslový naviják na podvozku, vhodný do lesa. Velmi levně. Tel.: 608 626 289.
 - řetěz. klapku (hubcuk), nosnost 3,20t zn Brano, levně nebo výměnou za slabší. Tel.: 515 334 244.
 - vál se sedačkou k Teře nebo Vari; štěně 4 měs.; březová košata; cep; vyřezáv. dřev. dopis. schránku. Tel.: 515 336 601.
 - až 10 tun staveb. suti. Doplatím až 1.500 Kč. Tel.: 604 245 592.
 - 20 l plech. kanystr 100 Kč/ks. Tel.: 721 412 848.
 - balk. dveře zdvojené se žaluz. a rámem, 220-80cm, 6 let byly zabudovány. Tel.: 604 710 758.
 - válenda, 3 ks, 200 Kč; rozkl. pohovka 1,5 lůžk., 500 Kč; stůl, 100 Kč; židle 5 ks/50 Kč; obýv. stěna 5ks, 500 Kč; matrace za odvoz; gamyž 2,4 m 100 Kč; TV Tesla color 100 Kč; lednička 100 l, 100 Kč; lednička 175 l, 500 Kč; škopek dřevěný 70 l, 200 Kč; vodárna komplet. 1.000 Kč; topidlo Pohoda na PB 1.500 Kč; medomet, 100 Kč; zvětšovák na čb fotky, 100 Kč; dřev. a bakelit. rádia, bambus. udiče a navijáky, cena dohodou; kolo Superior pánské 2.000 Kč. Tel.: 515 252 355.
 - klasické válendy, 2 ks, 200x100 cm, vč. matrací, ks/900 Kč. Tel.: 546 451 132, 605 455 152.
 - stůl leštěný mahagon, roztahovací, 120-80cm. Tel.: 604 710 758.
 - koberec, vyšší smyčka, sv. melír., 3,5x3,5 m. Tel.: 604 710 758.
 - kachlová kamna světle modré barvy. Tel.: 723 754 152.
 - litinové radiátory. Tel.: 603 350 130 po 16. hod.
 - sekačku MF 70, 5.000 Kč; sloupky na oplocení, 10 ks za 200 Kč; Experlit 10 pytlů á 100 Kč; žebřík, délka 4 m, 200 Kč; kotel Brutar, 1.000 Kč; prodlužovací kabel, různé délky, 10 Kč/1m. Tel.: 728 643 723.
 - výbavu chlad. boxu - kompresor, regul. ventil, výparník, trubky. 6.000 Kč. Tel.: 607 230 251.
 - mrazák Calex 50 l, cena 1.000 Kč. Tel.: 728 249 395.
 - mrazáky šušlík, 130 l a 150 l, cena dohodou. Tel.: 607 872 908.
 - pračku Romo, málo používaná, cena 400 Kč. Tel.: 608 546 656.
 - grafickou kartu Ati Radeon 7500, 64 MB, tv-out, DVI, 30 club. Málo použív., 16 měs. v záruce. Cena dohodou. Tel.: 606 562 266, 777 223 839.
 - PC 1+10 her za 2.500 Kč. Tel.: 603 859 970.
 - mobil. tel. Nokia 5510, rádio, MP3, USB, software Nokia Audio Manager + přísl., cena 3.500 Kč. Tel.: 732 823 968.
 - pianino Carl Hintze, Berlin. Gerg 1870, tmavé barvy, pův. majitel člen České filharmonie. Vyřezávání, sloupky, kazety, velmi dobrý stav. Tel.: 546 435 801, 20-20.30 hod., 603 797 158, vzkazy.
 - akordeon Delicia Carmen III, 96 basů, modrá perle. Jako nový a navíc rozehraný. Cena dohodou. Tel.: 546 435 801, 20-20.30 hod., 603 797 158, vzkazy.